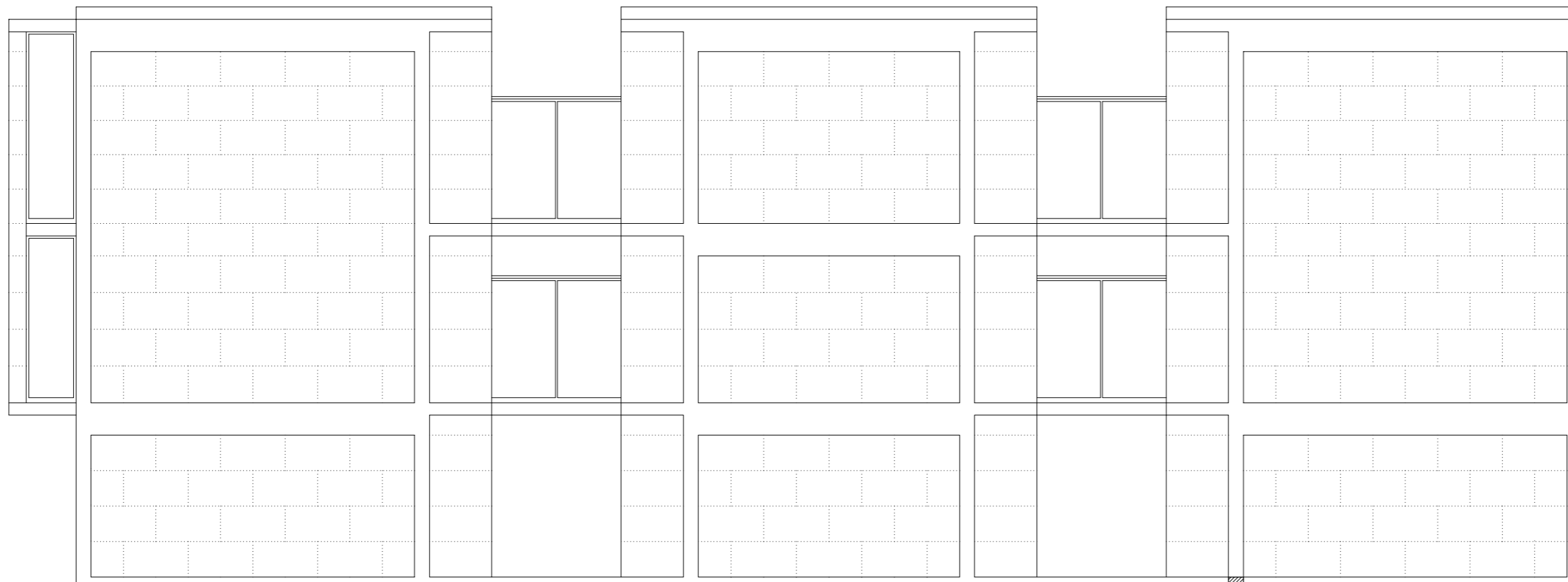
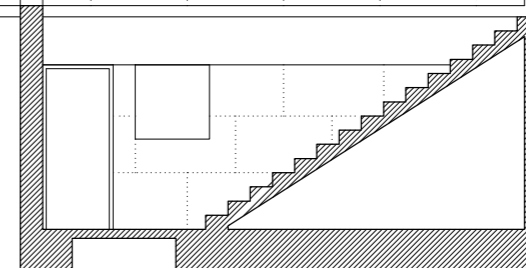


ALZADO SUR



ALZADO NORTE



PLANO NO DEFINITIVO

PROYECTO  
CENTRO SOCIAL PARA  
EXCMO AYUNTAMIENTO IRUÑA DE OCA  
(ALAVA)

PLANO  
ALZADO SUR / ALZADO NORTE

ARQUITECTO  
MIGUEL A. CAMPO ROBERTO ERCILLA  
N PROYECTO 949 FECHA OCT-94  
ESCALA 1/50 N PLANO A-07