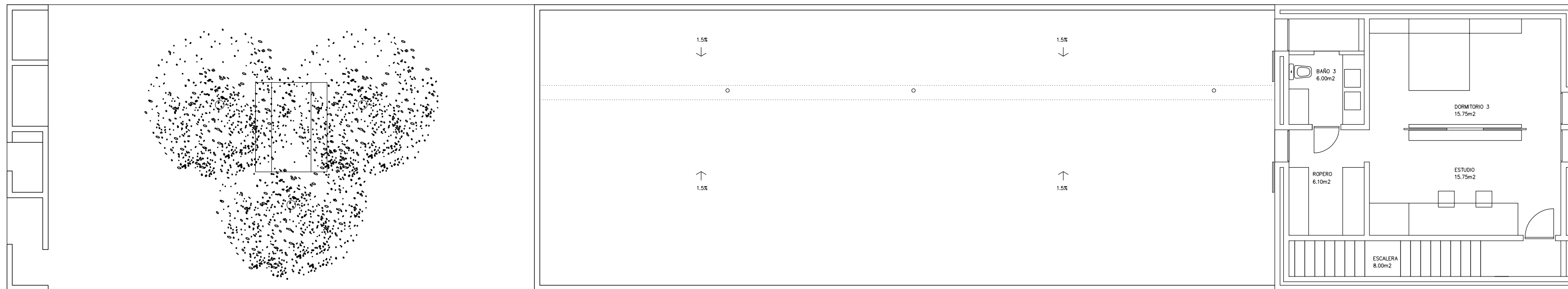


PLANTA BAJA
 SUP. CONST. VIVIENDA 189.35m²
 SUP. CONST. PORCHES 18.00m² (1/2)



PLANTA PRIMERA
 SUP. CONST. VIVIENDA 67.00m²

PLANO NO DEFINITIVO
 PROYECTO EJECUCION

PROYECTO
 REFORMA AMPLIACION VIVIENDA
 UNIFAMILIAR CAN MURTERA DES PUIG
 SANT JOAN LABRITJA (IBIZA)

PLANO
 ESTADO REFORMADO
 PLANTAS BAJA Y PRIMERA
 COTAS, MUEBLES, SUP. LOCALIZ.

ARQUITECTOS
 ROBERTO ERCILLA

N PROYECTO 9909 FECHA ENERO-2000

ESCALA 1/50 N PLANO A04