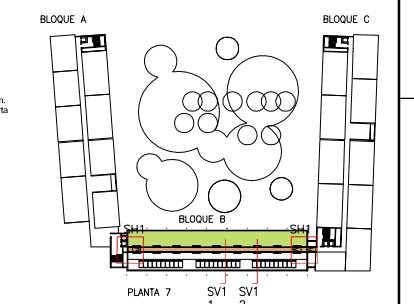


ALZADO-SECCION 1 FACHADA INTERIOR

- LEYENDA**
- Fachada tipo Coletem:
 - A Trassado directo con placa de cartón-yeso e.: 15mm. en interior de vivienda y guarnecido y ludo, en elementos comunes
 - B Ladrillo Perforado 1/2 asta o peto H.A. en cubierta
 - C Raseo de mortero hidráulico + pelada
 - D Placas poliestireno expandido e.: 7cm. + capa base armada entre doble aplicación de mortero Coletem en acabado liso
 - E Acabado pintura RAL s/prev.
 - Cubierta invertida no transitable:
 - A Capa de canto rodado Ø16-32mm.
 - B Filtro geotextil de polipropileno con solape mín.: 20cm.
 - C Aislamiento paneles rígidos de Poliestireno Extruido, e: 5cm.
 - D Filtro geotextil de polipropileno con solape mín.: 20cm.
 - E Doble lámina impermeabilizante s/prev., ejecutada con solapes y autoprotegida en bordes, lámina superior con autoprotección mineral y antirratas.
 - F Imprimpación asfáltica 0.3kg/m²
 - G Formación de pendientes hormigón celular aligerado, incluso media caña con encuentros verticales
 - Cubierta invertida no transitable-ajardinada:
 - A Plantación de césped en tepes sobre tierra vegetal
 - B Tubo dren (Ø según planos IS02 y IS04)
 - C Capa drenante de poliestireno, formada por relieves de 5mm. con revestimiento filtrante de polipropileno adherido en la cara superior
 - D Filtro geotextil de polipropileno con solape mín.: 20cm.
 - E Aislamiento paneles rígidos de Poliestireno Extruido, e: 5cm.
 - F Filtro geotextil de polipropileno con solape mín.: 20cm.
 - G Doble lámina impermeabilizante s/prev., ejecutada con solapes y autoprotegida en bordes, lámina superior con autoprotección mineral y antirratas.
 - H Imprimpación asfáltica 0.3kg/m²
 - I Formación de pendientes hormigón celular aligerado, incluso media caña con encuentros verticales
 - Cubierta invertida transitable-Pavimento de madera:
 - A Pavimento exterior de teca vasco-lacado en lamas de 97x25mm. de superficie ranurada antideslizante, colocado con junta abierta sobre rastreles longitudinales de pino vasco-lacado, mediante grapas y tornillos de acero inox., en zona central de cubierta de plantas 7
 - B Rastrel pino vasco-lacado dim.: 60x60mm. y 45x20mm., o en su caso, rastrel + cable, sobre pelada de mortero de cemento cada 40cm. aprox.
 - C Perfil longitudinal L30.30.3mm. de aluminio anodizado, remate de pavimento de madera, fijado o soldado puntualmente a remate lateral talas o lanta 150.5mm. fijada a L100/80.3mm.
 - D Filtro geotextil de polipropileno con solape mín.: 20cm.
 - E Aislamiento paneles rígidos de Poliestireno Extruido, e: 5cm. (e.: 5cm. en acceso de pasarela)
 - F Filtro geotextil de polipropileno con solape mín.: 20cm.
 - G Doble lámina impermeabilizante s/prev., ejecutada con solapes y autoprotegida en bordes, lámina superior con autoprotección mineral y antirratas.
 - H Imprimpación asfáltica 0.3kg/m²
 - I Formación de pendientes hormigón celular aligerado, incluso media caña con encuentros verticales
 - Gárgola de desagüe EPDM de salida horizontal, con conexión auxiliar de salida Ø110 y paraguavillas
 - Cazoleta de desagüe EPDM de salida vertical con paraguavillas
 - Forjado H.A. e.: 30cm.
 - Peto H.A. altura s/estruct.
 - Chimenea salida de humos de ladrillo LHD rematada con aspirador estalio de chapa de acero galvanizado y lacado
 - Remate de cubierta chapa plegada de aluminio lacado 2mm. montaje oculto con silicona sobre maestra niveladora de mortero de cemento
 - Remate lateral protección de impermeabilización de chapa plegada de aluminio lacado e.: 2mm. desarrollo aprox.: 9 y 25cm. (RM1, RM2), y sellado superior
 - Albarilla: Portal 2 y 3, en salida a cubierta-solarium Remate inferior protección de impermeabilización de chapa plegada de aluminio lacado e.: 2mm. desarrollo aprox.: 43 y 55cm. (RM3, RM4) y sellado superior
 - Verteaguas de chapa plegada de aluminio lacado, montaje oculto con silicona, desarrollo aprox.: 35cm.
 - Albarilla prefabricada en salida a terrazas norte y galería sur
 - Acabado de suelo en interior de vivienda:
 - A Cerámico en cocinas y baños y parquet flotante estratificado en resto de la vivienda
 - B Rodape DM Hidrófugo pintado blanco 50x13mm.
 - C Recreido mortero de cemento e.: 5cm.
 - D Aislamiento con espuma de poliestireno proyectado in situ e.: 20cm.
 - E Forjado H.A. e.: 30cm.
 - Ballosa de gres antideslizante dim.: 30x30cm. sobre mortero de agerie, lámina impermeabilizante y recreido mortero de cemento
 - Gárgola perfil tubular hueco de acero galv. Ø25mm. para evacuación de posible agua en terrazas norte y tendideros, y rejilla 10x10cm.
 - Cerramiento Vivienda-Esp. Común:
 - A Trassado con periferia de 34mm., placa cartón-yeso y aislamiento lana de roca e.: 4cm.
 - B Ladrillo 1/2 asta macizo perforado guarnecido con mortero de cemento
 - C Cámara de aire (paso instalaciones)
 - D Ladrillo gran formato e.: 5cm. cogido con zarpas de unión, a trassobolillo, cada 1m. aprox., teniendo en cuenta el paso de instalaciones
 - Tabique formado por perfil de 46mm. de chapa de acero galvanizado y placa de cartón-yeso e.: 15mm. (15/46/15), hidrolgado en rosa en huecos húmedos
 - Carp. aluminio con rotura de puente térmico mod. s/prev., con persiana veneciana en galerías y caja de persiana en block de lana recta con aislamiento (Ver planos ACS, AC7 y ACS)
 - Carp. de madera block chapeada en madera en el pl. y lacada hacia el exterior (corredor) con aluma reforzada con chapa de acero
 - Puerta cortavientos RF-60
 - Falso Techo de cartón-yeso hidrolgado en masa e.: 15mm., fijada a forjado mediante chapa de anclaje 100/100/8mm. y perfil 100 cada 60cm. en huecos de fachada y terrazas norte
 - Cargadero semirígida resistente
 - Cargadero de acero galvanizado formado por perfil L100.75.57.5mm. fijada a forjado mediante chapa de anclaje 100/100/8mm. y perfil 100 cada 60cm. en huecos de fachada y terrazas norte
 - Armazón de acero galvanizado formado por doble perfil horizontal L40, superior e inferior, y perfil vertical 140 modulado s/memoria carp. fijado mecánicamente a forjado para sujeción de carp. corredera en galerías y fachada tipo coletem en planta bajo.
 - Pasamanos de acero galvanizado y lacado formado por lanta 50.8mm. en horizontal y vertical, fijada a peto de H.A. mediante pletinas 100/70.8mm. y tornillería inox. despiece s/memoria
 - Barandilla de acero galvanizado y lacado formada por lanta 50.8mm. y redondos calibrados Ø10 fijada a dado de hormigón mediante pletinas 130/10.70.10 y carletas e.: 10mm.
 - Apoyos para paneles solares, barandilla y limitador entre cubierta de grava_pavim. madera_espaped con dados de hormigón de garbanillo (visto Ø10 aprox.)



PLANO NO DEFINITIVO PROYECTO EJECUCION

PROYECTO 168 VIVIENDAS, LOCALES Y GARAJES EN ZABALGANA S5.RC03 (VITORIA) PARA LARCOVI S.A.L.

PLANO DETALLES CONSTRUCTIVOS 2

ARQUITECTOS

ROBERTO ERICLLA	M. ANGEL CAMPO
No. PROYECTO 0604E	FECHA ABRIL 2007
REVISADO L.A.	ESCALA 1/5
No. PLANO MODIFICADO	No. PLANO A40