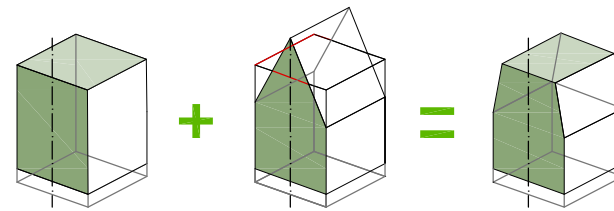


figura 1



Proponemos una **visión diferente de la tipología cuadrada** en semitorre, habitual en los nuevos barrios, mediante:

- Una **imagen amable**, que modifica ligeramente el volumen inicial y establece una relación directa con la **idea arquetípica de casa** relacionando el paralelepípedo básico con las cubiertas en pendiente (*fig. 1*).
- La incorporación de nuevos espacios **jardinera-huertos** (aprox 3 m<sup>2</sup> por vivienda) que introducen la vegetación en la fachada, permitiendo disponer de una pequeña huerta en casa (*fig. 2*).
- Un tratamiento exterior unitario, mediante una **fachada ventilada de aluminio reciclado** con aislante reforzado y tratamiento de huecos que potencian la volumetría general propuesta (*imagen*).
- **Máximo aprovechamiento de la planta**, con 4 viviendas bien orientadas y ventiladas, que van decreciendo desde los 90 m<sup>2</sup> hasta los 68 m<sup>2</sup> útiles solicitados. Todas ellas de 3 dormitorios, excepto las viviendas adaptadas de 2 dormitorios (*plantas y esquemas*).

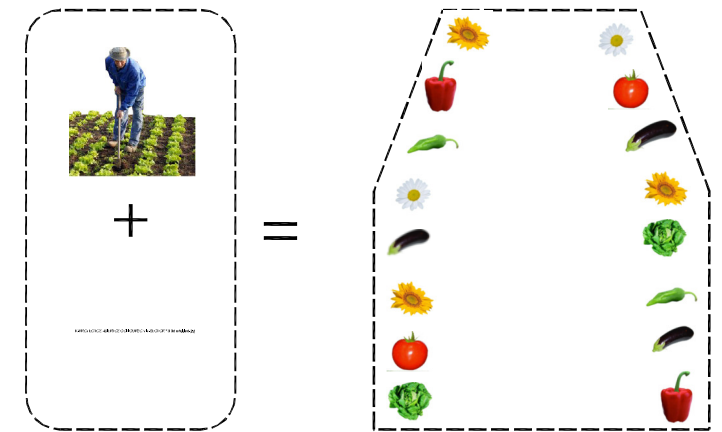
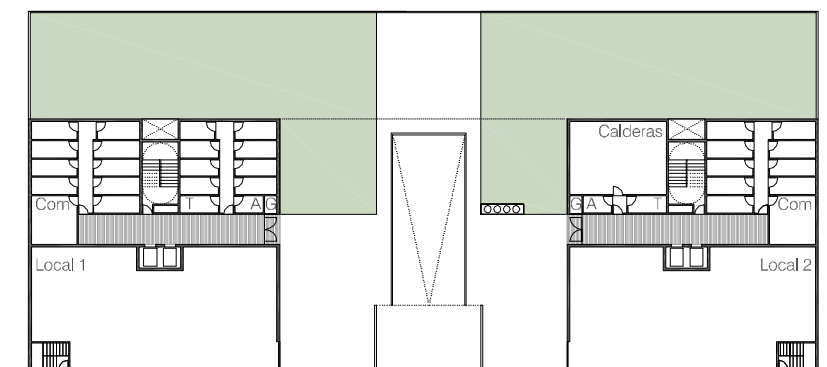
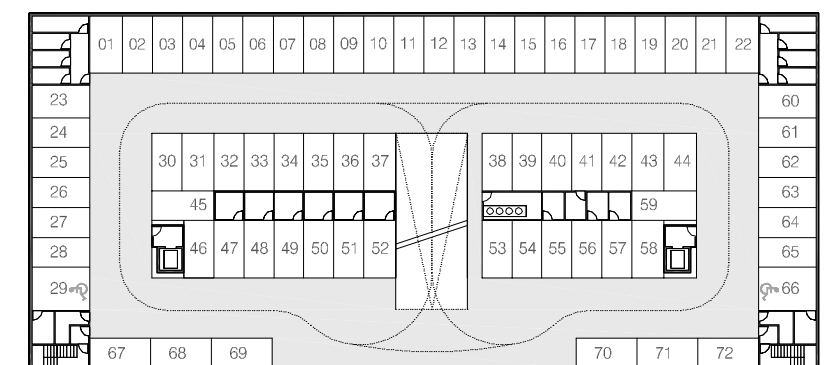


figura 2



planta baja  
escala: 1/600



planta sotano -1 72 plazas  
planta sotano -2 77 plazas  
escala: 1/600