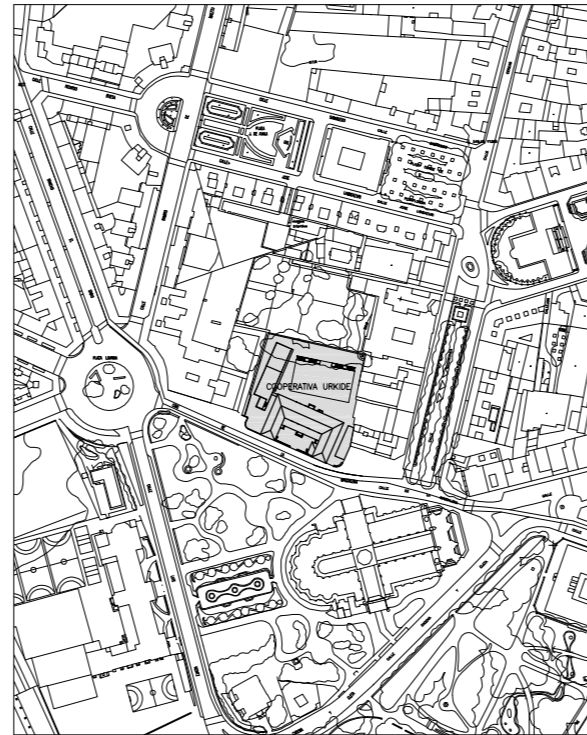
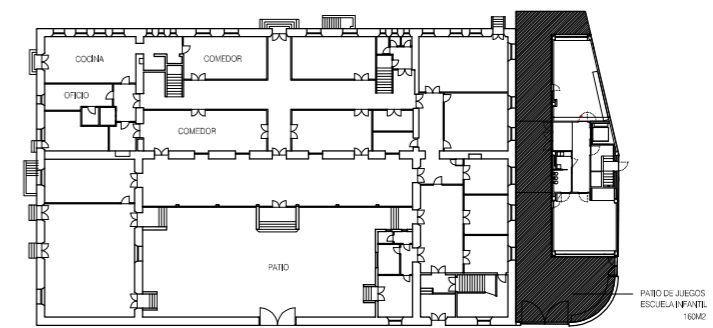


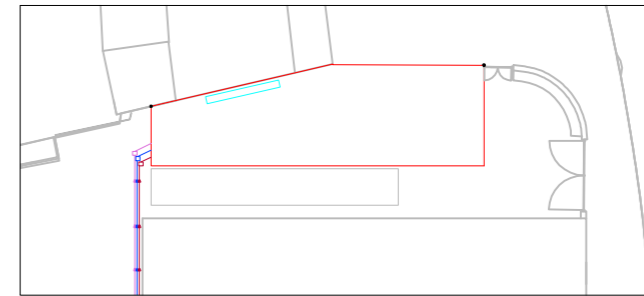
PLANO EMPLAZAMIENTO  
E 1/500



PLANO SITUACIÓN  
E 1/2000

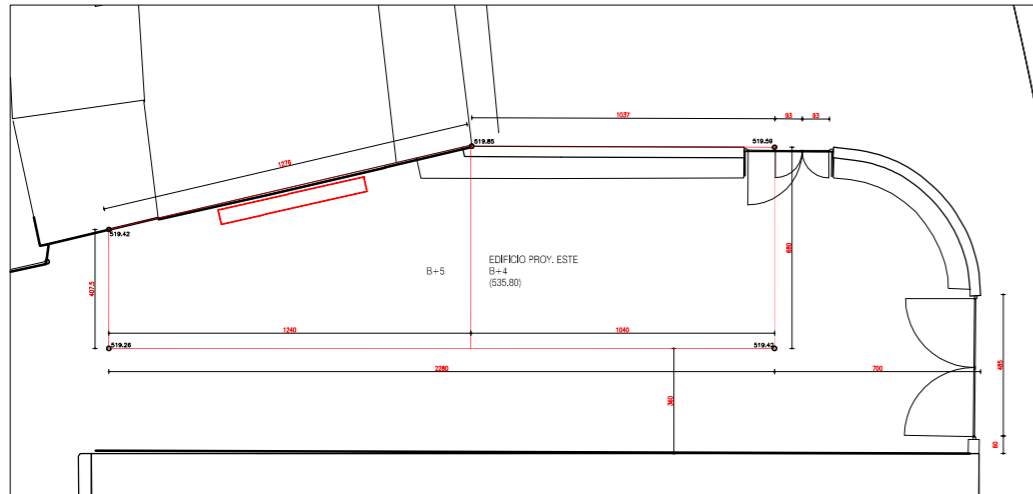


PLANO DE UBICACIÓN DE COCINA Y COMEDOR EN EDIFICIO PREEXISTENTE  
E 1/300

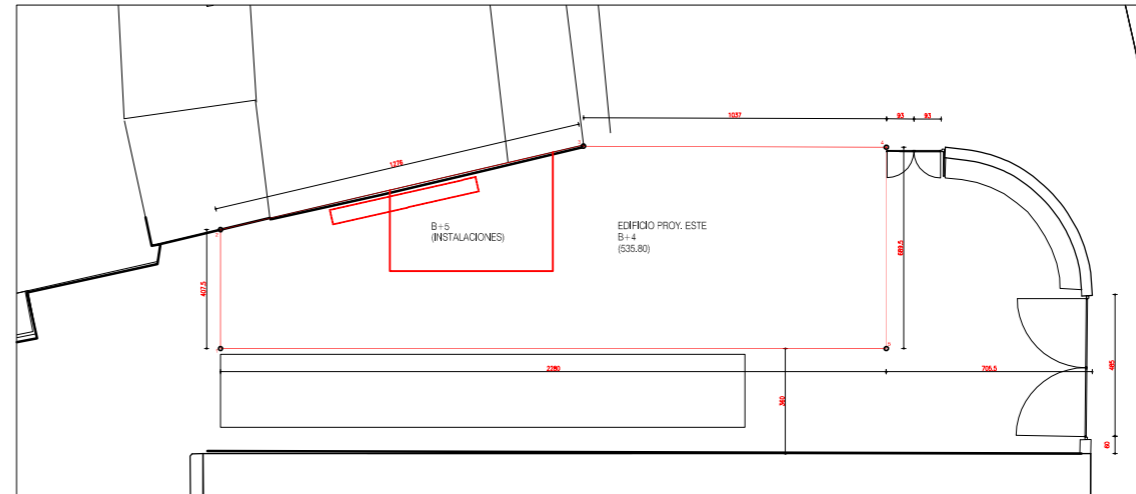


REDES GENERALES: ACOMETIDAS E 1/200  
 ACOMETIDA DE GAS ACOMETIDA ELÉCTRICA  
 ACOMETIDA DE AGUA ACOMETIDA DE TELECOMUNICACIONES  
 NOTA: TODAS LAS ACOMETIDAS DE SERVICIOS AL EDIFICIO, SON APLICACIONES DE LAS DISTRIBUCIONES EXISTENTES EN EL INTERIOR DEL MISMO

COORDENADAS UTM			
	X	Y	Z
1	526366.85	4743785.34	519.26
2	526370.57	4743783.66	519.42
3	526368.06	4743771.16	519.85
4	526363.77	4743761.72	519.59
5	526357.48	4743764.35	519.42



JUSTIFICACIÓN URBANÍSTICA: ESTADO ACTUAL E 1/100  
 2º MOD. P.E.R.I. DE LA CALLE MAGDALENA Y LOS NÚMEROS 32 Y 34 DE LA CALLE PRADO, PLANO 4: PLANTA DE ORDENACIÓN Y PROPUESTA



JUSTIFICACIÓN URBANÍSTICA: ORDENACIÓN E 1/100  
 PROYECTO ESCUELA INFANTIL URKIDE

EDIFICIO PROY. ESTE	SUPERFICIE	PLANTAS	VOLUMEN
2º MOD. P.E.R.I. (PLANO 4: ORDENACIÓN)	141,79 M <sup>2</sup>	B=4 B=5	2414,54 M <sup>3</sup>
PROYECTO ESCUELA INFANTIL URKIDE	140,30 M <sup>2</sup>	B=4 B=5	2289,70 M <sup>3</sup>

PLANO NO DEFINITIVO  
 PROYECTO DE EJECUCIÓN  
 PLANO A01/M0

PLANO DE SITUACIÓN  
 PLANO DE EMPLAZAMIENTO  
 UBICACIÓN DE COCINA EN EDIFICIO PREEXISTENTE  
 REDES GENERALES  
 JUSTIFICACIÓN URBANÍSTICA

PROYECTO  
 AMPLIACIÓN COLEGIO URKIDE  
 ESCUELA INFANTIL

Nº. PROYECTO: 1101-1010 FECHA: ABRIL 2011

REVISADO: ESCALA: 1:500 / 1:2000 / 1:300 / 1:100

ARQUITECTO: Roberto Ercilla Arquitectura

C/ Saturnia s/n BA 01007  
 Vitoria - Gasteiz  
 Tel: 945-190445  
 arquitectur@erquilla.com  
 www.robtoerquilla.com

Roberto Ercilla