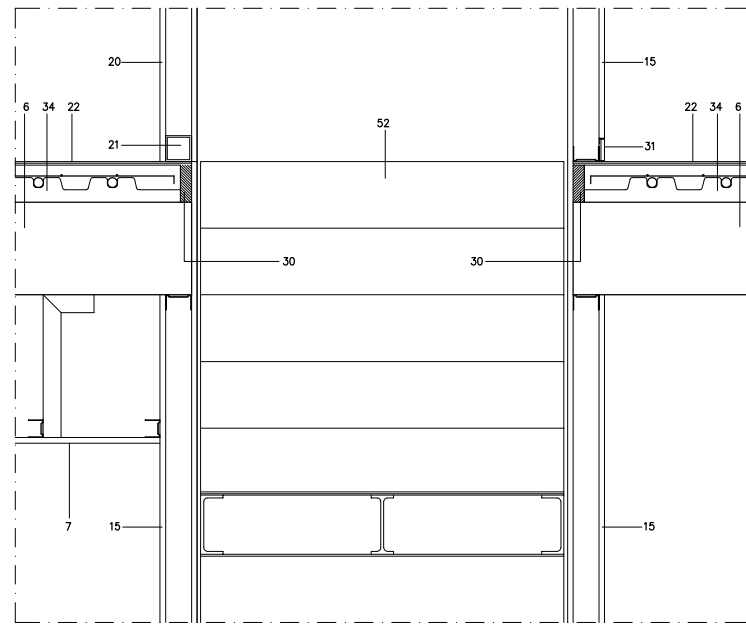
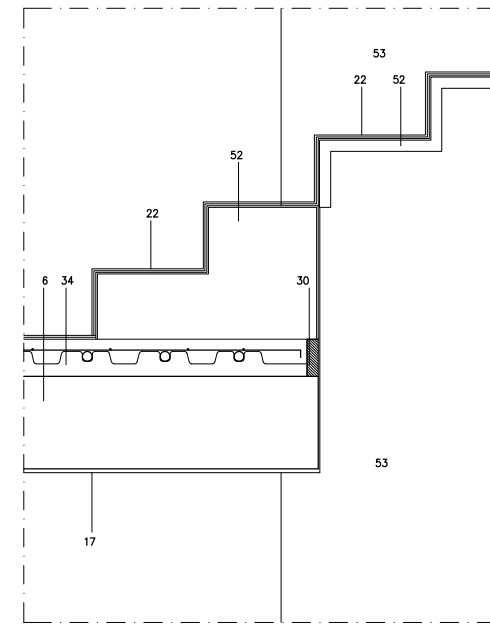


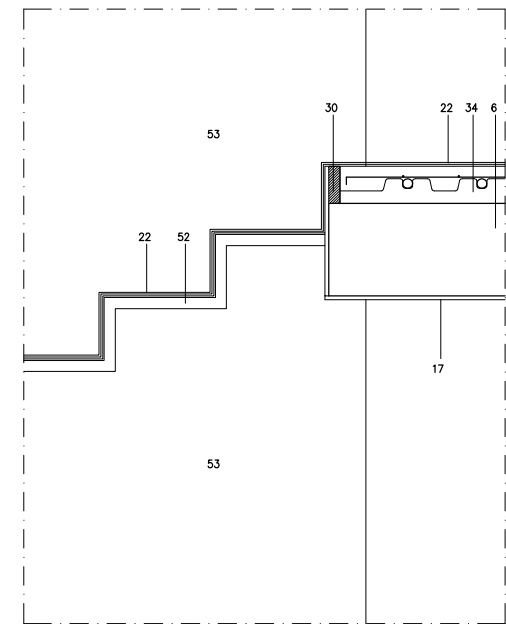
DETALLE DC19



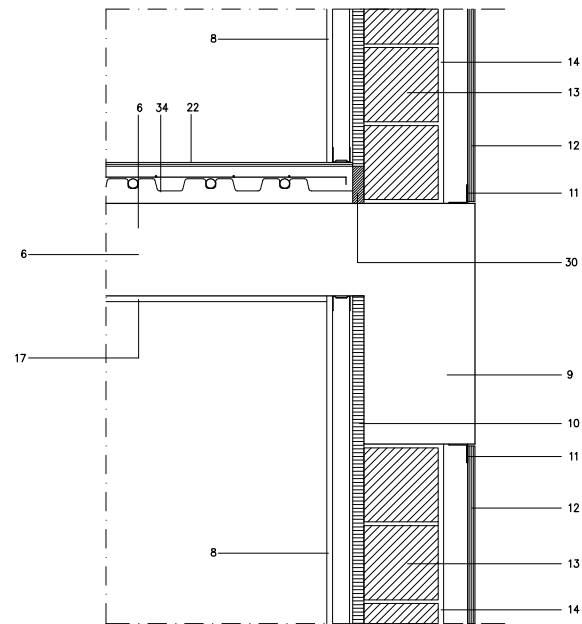
DETALLE DC20



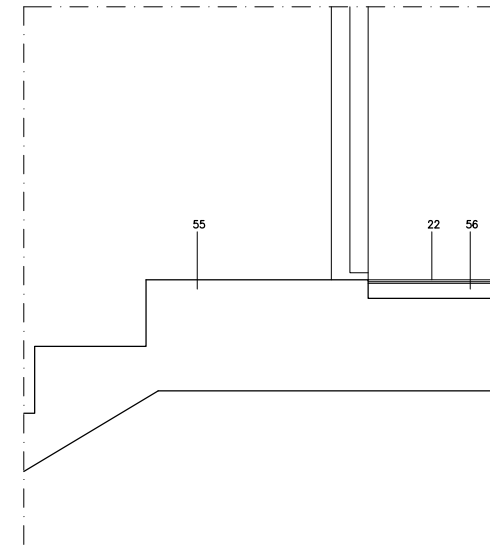
DETALLE DC21



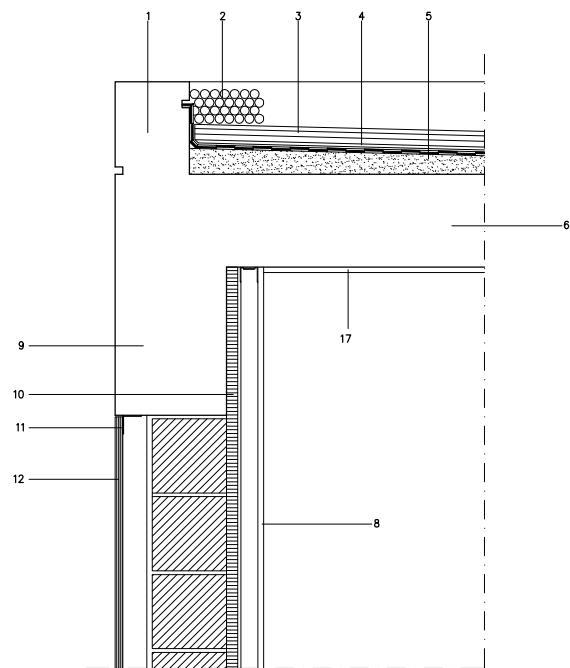
DETALLE DC22



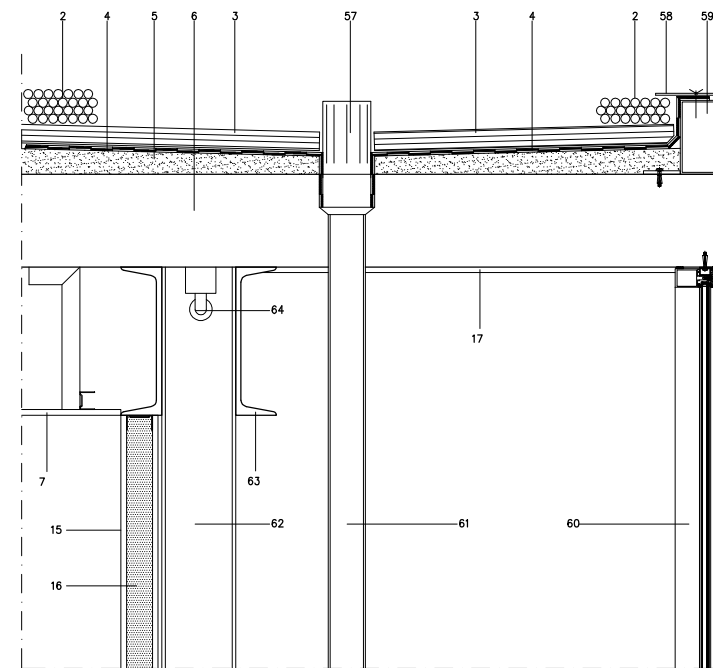
DETALLE DC23



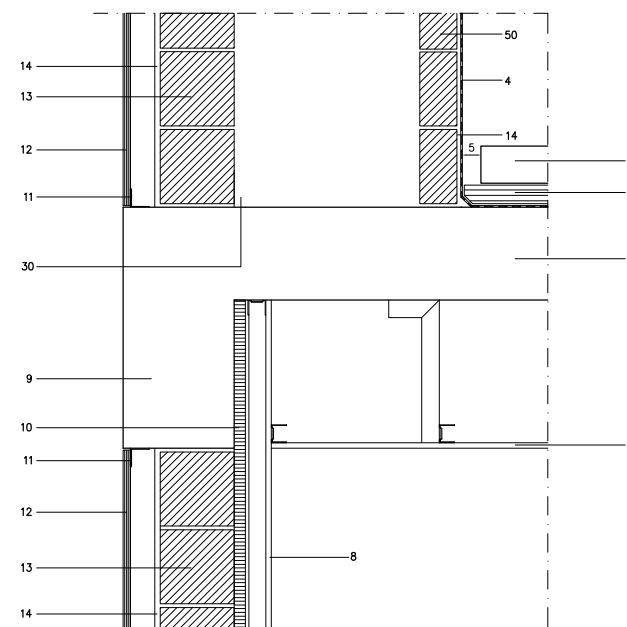
DETALLE DC24



DETALLE DC25



DETALLE DC26



DETALLE DC27

- 1.- PETO HORMIGON ARMADO
- 2.- CANTO RODADO LAVADO #16-32mm
- 3.- AISLAMIENTO ROOFMATE 5cm ESPESOR
- 4.- IMPERMEABILIZACION S/PRESUPUESTO
- 5.- FORMACION DE PENDIENTE CON MORTERO ALIGERADO
- 6.- LOSA HORMIGON ARMADO 25cm ESPESOR
- 7.- FALSO TECHO PLACA CARTON YESO 15mm ESPESOR
- 8.- TRASDOSADO PLACA CARTON YESO 15mm ESPESOR
- 9.- VIGA HORMIGON ARMADO
- 10.- AISLAMIENTO POLIURETANO PROYECTADO 3cm ESPESOR
- 11.- L 50,50 GALVANIZADO REMATE APLACADO
- 12.- APLACADO DE PIEDRA 2,5cm ESPESOR CON GANCHOS
- 13.- CIERRE FACHADA EN BLOQUE HORMIGON 20cm
- 14.- RASEO MAESTREADO CON MORTERO HIDROFUGO 1,5cm ESPESOR
- 15.- TABIQUE 10cm ESPESOR CON PLACA CARTON YESO 15mm ESPESOR
- 16.- AISLAMIENTO S/PRESUPUESTO
- 17.- LUCCIDO DE YESO 1,5cm ESPESOR
- 18.- LOSA HORMIGON ARMADO
- 19.- LUNA SECURIT 10mm ESPESOR
- 20.- BARANDILLA DE MADERA S/PLANOS
- 21.- ARMAZON METALICO S/PLANOS
- 22.- PAVIMENTO LINOLEUM S/PRESUPUESTO
- 23.- RECRECIDO DE MORTERO 10cm ESPESOR
- 24.- TABIQUE PALOMERO A MEDIA ASTA FORMACION GRADERIO S/PLANOS Y PRESUPUESTO
- 25.- BARANDILLA METALICA S/PLANOS
- 26.- MURO HORMIGON ARMADO
- 27.- TIERRA VEGETAL
- 28.- RELLENO PROCEDENTE DE EXCAVACION
- 29.- PINTURA BITUMINOSA Y LAMINA FILTRANTE S/PRESUPUESTO
- 30.- POREXPAN 2cm ESPESOR DENSIDAD 25kg/M3
- 31.- RODAPIE MADERA S/PLANOS Y PRESUPUESTO
- 32.- PAVIMENTO PIEDRA CALIZA 3cm ESPESOR S/PLANOS Y PRESUPUESTO
- 33.- MORTERO DE AGARRE
- 34.- SOLERA CALORIFUGADA
- 35.- VENTANA DE EXPANSION CUARTO CALDERAS S/PLANOS
- 36.- ENCACHADO DE PIEDRA
- 37.- JUNTA DE BENTONITA
- 38.- SOLERA DE HORMIGON PULIDA CON POLVO DE CUARZO S/PRESUPUESTO
- 39.- LAMINA IMPERMEABLE S/PRESUPUESTO
- 40.- TODO UNO COMPACTADO
- 41.- TERRENO COMPACTADO
- 42.- ZAPATA HORMIGON ARMADO
- 43.- APLACADO DE PIEDRA 2,5cm ESPESOR S/PRESUPUESTO
- 44.- TUBO PVC #100
- 45.- TUBO DRENAJE #100 PERIMETRAL
- 46.- PAVIMENTO S/URBANIZACION
- 47.- SOLERA DE NIVELACION S/URBANIZACION
- 48.- MORTERO DE AGARRE
- 49.- PATA REGULABLE DE NIVELACION
- 50.- LEVANTE TABIQUE DE BLOQUE HORMIGON 10cm ESPESOR
- 51.- TRASDOSADO DE FABRICA DE BLOQUE 10cm ESPESOR
- 52.- ESCALERA METALICA S/PLANOS Y PRESUPUESTO
- 53.- PANTALLA HORMIGON ARMADO
- 54.- BARANDILLA METALICA S/PLANOS Y PRESUPUESTO
- 55.- ESCALERA HORMIGON PULIDO
- 56.- RECRECIDO DE MORTERO NIVELADO 5cm ESPESOR
- 57.- CAZOLETA
- 58.- CHAPA ALUMINIO 5mm ESPESOR
- 59.- TUBO 150x100x3 ALUMINIO S/PRESUPUESTO
- 60.- CARPINTERIA ALUMINIO S/PLANOS Y PRESUPUESTO
- 61.- BAJIANTE PLUVIAL ACERO GALVANIZADO #100
- 62.- HEB-200 S/ESTRUCTURA
- 63.- UPN-400 S/ESTRUCTURA
- 64.- LUMINARIA FLUORESCENTE S/PLANOS Y PRESUPUESTO
- 65.- REPISA PIEDRA CALIZA S/PRESUPUESTO
- 66.- SOLERA 10cm ESPESOR CON MALLAZO 15,15,6,6
- 67.- PUERTA CON JUNTAS NEOPRENO S/PRESUPUESTO

DETALLES CONSTRUCTIVOS

PROYECTO
CENTRO SOCIAL PARA
EXCMO AYUNTAMIENTO IRUYA DE OCA
(ALAVA)

PLANO
DETALLES CONSTRUCTIVOS 3

ARQUITECTO
MIGUEL A. CAMPO ROBERTO ERCILLA
N PROYECTO 949 FECHA OCT-94
ESCALA 1/10 N PLANO A-32