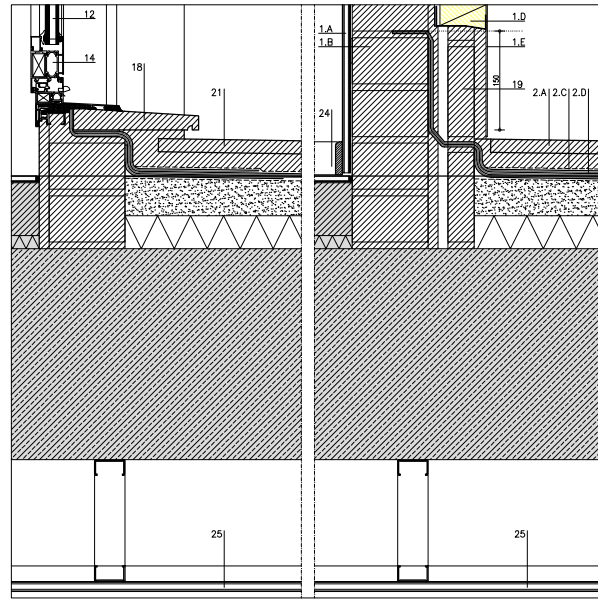
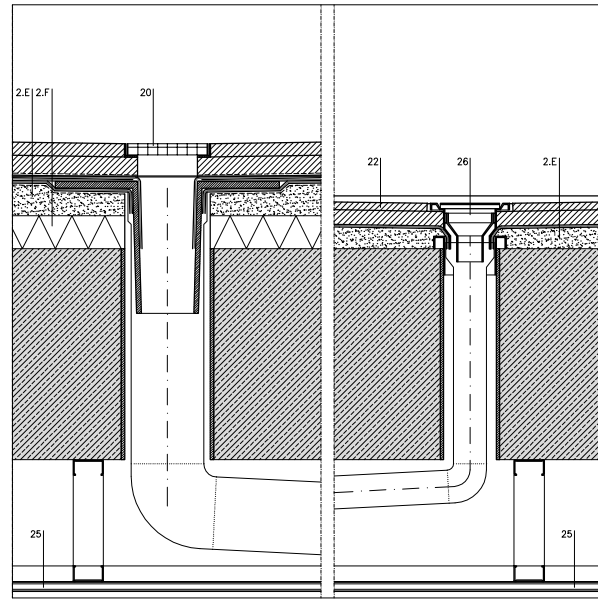


DETALLE D.1 (EN PLANO A52)



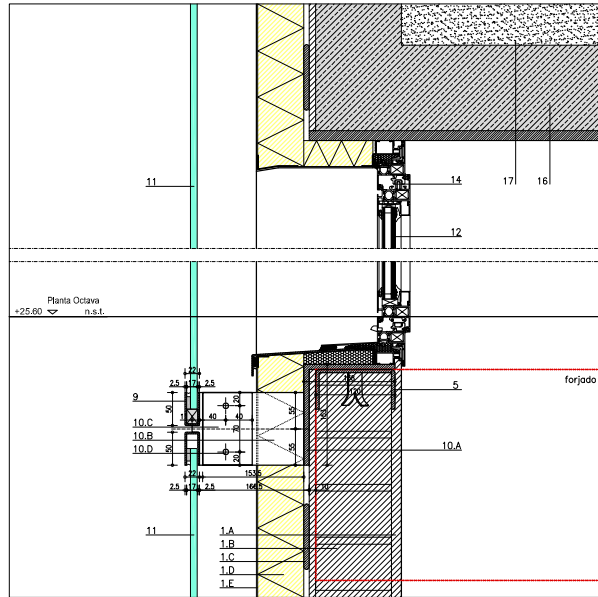
DETALLE D.4 (EN PLANO A51)

DETALLE D.4' (EN PLANO A51)

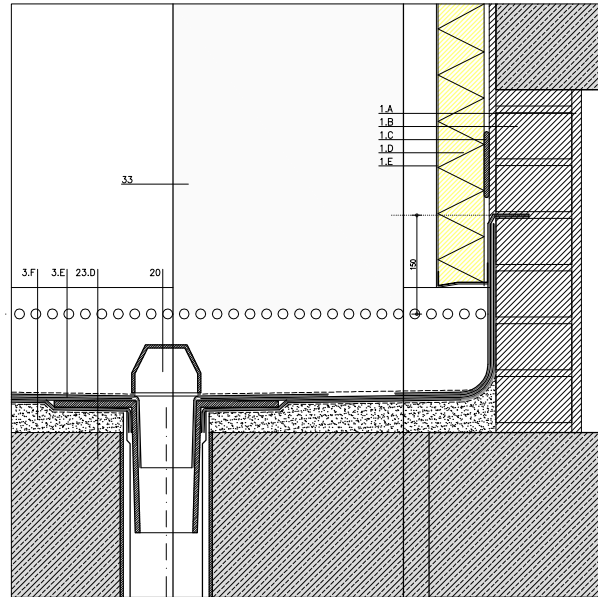


DETALLE D.5 (EN PLANO A51)

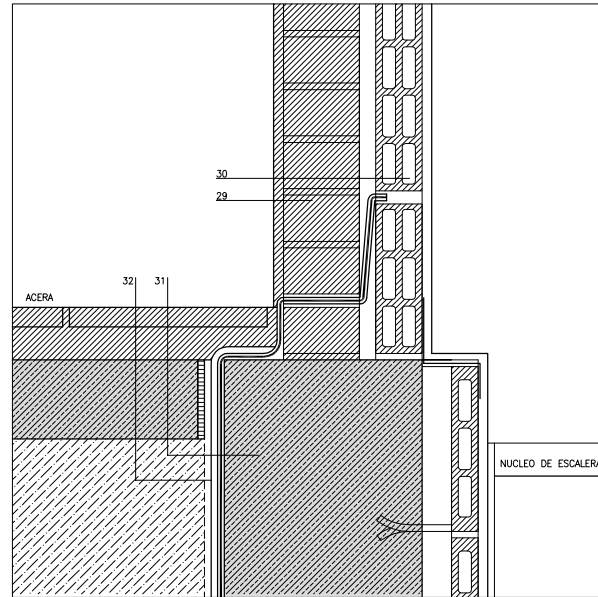
DETALLE D.6 (EN PLANO A51)



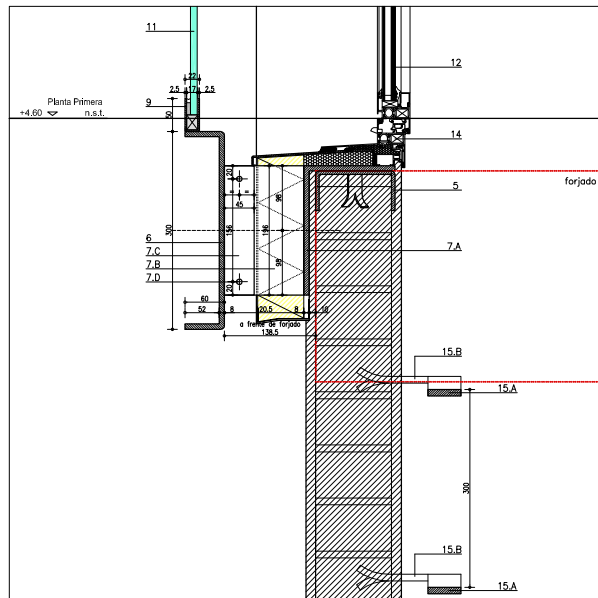
DETALLE D.2 (EN PLANO A52)



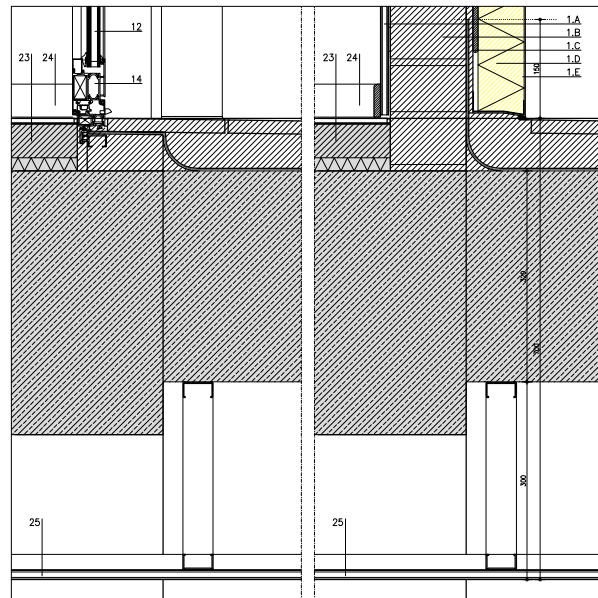
DETALLE D.7 (EN PLANO A53)



DETALLE D.8 (EN PLANO A52)

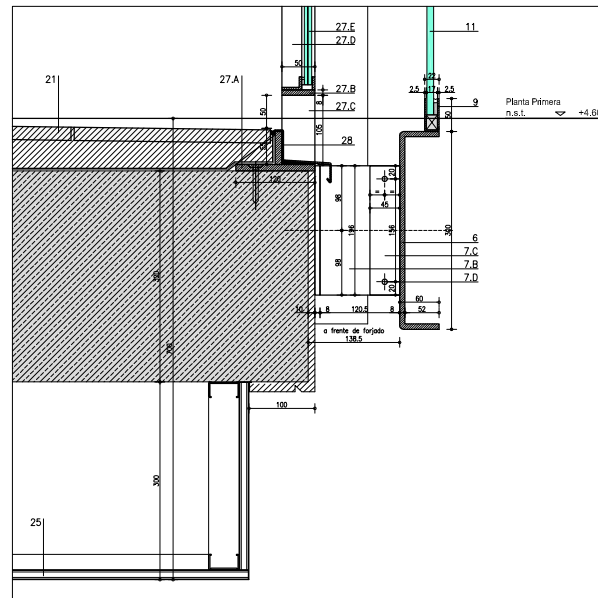


DETALLE D.3 (EN PLANO A52)



DETALLE D.9 (EN PLANO A53)

DETALLE D.9' (EN PLANO A53)



DETALLE D.10 (EN PLANO A53)

LEYENDA

1 FACHADA TIPO COTETERM:

- A TRASDOSADO DIRECTO CON PLACA DE CARTÓN-YESO DE 12.5mm. EN VIVIENDA. EN ELEMENTOS COMUNES, GUARNECIDO Y LUCIDO.
- B LADRILLO PERFORADO 1/2 ASTA
- C RASEO DE MORTERO HIDROFUGO + PELLADA
- D AISLAMIENTO POREXPAN 7cm., CAPA BASE ARMADA Y CAPA COTETERM
- E ACABADO PINTURA S/ PRESUPUESTO

2 CUBIERTA TRANSITABLE:

- A BALDOSA CON MORTERO DE AGARRE
- B MORTERO DE PROTECCION PARA AGARRE PAVIMENTO
- C TEJIDO ANTIPUNZONAMIENTO GEOTEXTIL 190g/m2 EN CUBIERTA
- D DOBLE LAMINA IMPERMEABILIZANTE S/PRESUPUESTO EJECUTADA CON SOLAPES Y AUTOPROTEGIDA EN BORDES
- E FORMACION DE PENDIENTE CON MORTERO ALIGERADO 1.5%
- F AISLAMIENTO PLANCHAS RIGIDAS DE POLIESTIRENO EXTRUSIONADO, e: 5cm.

3 CUBIERTA NO TRANSITABLE:

- A CAPA DE CANTO RODADO DE #16-32mm.
- B FIELTRO SEPARADOR
- C AISLAMIENTO PLANCHAS RIGIDAS DE POLIESTIRENO EXTRUSIONADO, e: 5cm.
- D FIELTRO SEPARADOR 190g/m2 EN CUBIERTA
- E DOBLE LAMINA IMPERMEABILIZANTE S/PRESUPUESTO EJECUTADA CON SOLAPES Y AUTOPROTEGIDA EN BORDES
- F FORMACION DE PENDIENTE CON HORMIGON CELULAR SIN ARIDOS PTE. 1.5%

4 REMATE DE CUBIERTA TIPO 2

- A CHAPA PLEGADA ALUMINIO LACADO 2mm. DESARROLLO L: 300mm.

5 ESTRUCTURA AUXILIAR EN NUCLEO DE ESCALERAS

- A NIVEL DE FORJADO, FORMADO POR PERFIL ABIERTO 120.5 ANCLADO A PILARES MEDIANTE PLETINAS Y ZARPAS SOLDADAS A TRESBULLIDO SUPERIOR E INFERIORMENTE PARA RECIBIDO DE ALBAÑILERIA

6 PERFIL U ABIERTO ACERIALIA e: 8mm.

- ALAS CORTADAS A 6cm. ACERO ZINCADO Y PINTADO

7 PIEZA EN "T" FIJACION DE PERFILES U INTERMEDIOS E INFERIOR

- A FRENTE DE FORJADO:

- A L 138.196.100 e.: 8mm. DE ACERO ZINCADO Y PINTADO FIJADO A PERFIL U 120.5 MEDIANTE SOLDADURA
- B LLANTA 196.120'5.8mm. DE ACERO ZINCADO Y PINTADO SOLDADA A PLETINA L
- C LLANTA 196.45.8mm. DE ACERO ZINCADO Y PINTADO SOLDADA A PERFIL U ABIERTO ACERIALIA
- D TORNILLO Y TUERCA ACERO INOX AISI 304 M8 CON ARANDELA DE BLOQUEO

8 PIEZA EN "T" FIJACION DE PERFIL U SUPERIOR

- A FRENTE DE FORJADO:

- A PLETINA 286.100.8mm. DE ACERO ZINCADO Y PINTADO CON AGUERO RASADO PARA ALINEACION Y FIJACION A ALBAÑILERIA MEDIANTE TACO QUIMICO
- B LLANTA 196.120'5.8mm. DE ACERO ZINCADO Y PINTADO SOLDADA A PLETINA
- C LLANTA 196.45.8mm. DE ACERO ZINCADO Y PINTADO SOLDADA A PERFIL U ABIERTO ACERIALIA
- D TORNILLO Y TUERCA ACERO INOX AISI 304 M8 CON ARANDELA DE BLOQUEO

9 PERFIL U ACERO INOX, e: 2.5mm., S/DETALLES

- NOTA: PERFIL U CON TALADROS LATERALES E INFERIORES, SEGUN CASOS, PARA EVACUACION DE AGUA

10 PIEZA EN "T" FIJACION DE DOBLE PERFIL U

- A FRENTE DE FORJADO:

- A L 138.153.100 e.: 8mm. DE ACERO ZINCADO Y PINTADO FIJADO A PERFIL U 120.5 MEDIANTE SOLDADURA
- B LLANTA 110.153'5.8mm. DE ACERO ZINCADO Y PINTADO SOLDADA A PLETINA L
- C LLANTA 110.80.8mm. DE ACERO INOX SOLDADA A PERFIL DOBLE U DE ACERO INOX
- D TORNILLO Y TUERCA ACERO INOX AISI 304 M8 CON ARANDELA DE BLOQUEO

NOTAS:  
TODAS LAS PIEZAS EN "T" DE FIJACION DE PERFLERIA SE COLOCARAN SOBRE MAESTRA NIVELADORA DE MORTERO DE CEMENTO e.: 1cm.  
TODA LA TORNILLERIA EN ACERO INOX.

- 11 VIDRIO TEMPLADO CANTEOADO e.: 10mm. CON BANDA SEPARADORA DE PVC ADHERIDA AL LATERAL, CALCES PUNTAUALES DE NEOPRENO Y SELLADO CON MASILLA ELASTICA DE POLIURETANO.  
- EL CONTACTO DE VIDRIO TEMPLADO CON CUALQUIER SOPORTE DE ACERO NO SE REALIZARA DIRECTAMENTE. SIEMPRE IRA PROTEGIDO CON LAMINA DE NEOPRENO.  
- EL PAÑO DE VIDRIO TEMPLADO ACCESIBLE DESDE CARPINTERIAS DE VIVIENDAS SE CUBRE A TODO LO LARGO CON UN PROTECTOR DE CANTOS EN PVC S/PRESUP.

- 12 VIDRIO TERMICO 4/12/6

- 13 VIDRIO TERMICO DE SEGURIDAD 4/12/3+3

- 14 CARP. DE ALUMINIO LACADA CON ROTURA DE FUENTE TERMICO S/DETALLE Y ALFEIZAR DE CHAPA PLEGADA DE ALUMINIO

- 15 PASAMANOS EN NUCLEO DE ESCALERAS:

- A LLANTA 50.10 ACERO ZINCADO Y PINTADO

- B SEPARADOR ACERO ZINCADO Y PINTADO 80.10 RECIBIDO A ALBAÑILERIA CON TACOS QUIMICOS

- 16 LOSA DE ESCALERA e: 13cm.

- 17 RECIBIDO DE PELDARNO PREFABRICADO

- 18 ALBARDILLA PREFABRICADA EN SALIDA DE ATICOS A TERRAZA

- 19 ZOCALO DE ALBAÑILERIA RASEADO Y CON MISMO ACABADO QUE EN FACHADA COTETERM

- NOTA: LA DISTANCIA MIN. A SUELO EN SOLUCION DE FACHADA TIPO COTETERM SERA DE 15cm.

- 20 CAZOLETA DE DESAGÜE EPDM CON PARAGRAVILLAS O REGILLA REGISTRABLE A NIVEL DE SUELO TERMINADO DE TERRAZA

- 21 BALDOSA HIDRAULICA ANTIDESLIZANTE DE DIM: 30x30mm. EN TERRAZAS SOBRE MORTERO DE AGARRE

- 22 BALDOSA DE GRES ANTIDESLIZANTE DE DIM: 30x30mm. EN TENEDEROS SOBRE MORTERO DE AGARRE

- 23 ACABADO DE SUELO INTERIOR VIVIENDA:

- A CERAMICO EN COCINAS Y BAÑOS, Y PARQUET FLOTANTE ESTRATIFICADO EN RESTO DE LA VIVIENDA

- B RECRECIDO e.: 50mm.

- C AISLAMIENTO CON SITU DE POLIURETANO PROYECTADO IN SITU e: 2cm.

- D FORJADO e: 32cm.

- 24 RODAPIE DE MADERA PINTADO EN COLOR BLANCO DE DIM: 50x10mm.

- 25 FALSO TECHO DE PLACA DE CARTÓN-YESO ANTIHUMEDAD FIJADA A FORJADO CON ESTRUCTURA DE CHAPA GALVANIZADA

- 26 SUMIDERO SIFONICO ACERO INOX CON REJILLA 15x15mm., EN TENEDEROS

- 27 BARANDILLA EN TERRAZAS FACHADA NORTE:

- A CARTELA C/PIE DERECHO e: 10mm. ACERO ZINCADO Y PINTADO

- B LLANTA HORIZONTAL 50.8mm ACERO ZINCADO Y PINTADO

- C LLANTA VERTICAL 50.8mm ACERO ZINCADO Y PINTADO

- D JUNQUILLO FORMADO POR CERCO EN "L" 30.20.4mm Y BASTIDOR INTERMEDIO VERTICAL 30.4mm DE ACERO ZINCADO Y PINTADO

- E VIDRIO DE SEGURIDAD 5+5 CON BANDA SEPARADORA DE PVC PEGADA AL LATERAL Y CALCE DE NEOPRENO, SELLADO CON MASILLA ELASTICA DE POLIURETANO

- 28 VIERTEAGUAS DE CHAPA PLEGADA DE ALUMINIO LACADO MONTAJE OCULTO CON SILICONA DESARROLLO: 165mm.

- 29 LADRILLO 1/2 ASTA HUECO DOBLE O PERFORADO S/PLANTA ALBAÑILERIA

- 30 MACHETON L.H.D. 7cm.

- 31 MURO DE CONTENCION H.A. e: 30cm. TRASDOSADO EN CARA INTERIOR CON RASILLA e: 4cm. DEJANDO CAMARA DE AIRE ENTRE AMBOS ELEMENTOS

- 32 DRENAJE CON LAMINA DE POLIETILENO DE ALTA DENSIDAD CON RELIEVES DE 8mm. Y LAMINA ADHERIDA DE FIELTRO

- 33 CHIMENEA SALIDA DE HUMOS DE SALA DE CALDERAS DE ACERO INOX CON ABRAZADERAS MURALES

PLANO NO DEFINITIVO

PROYECTO EJECUCION

PROYECTO  
190 VIVIENDAS, LOCALES Y GARAJES  
EN SALBURUA S10.RC.PA.1 (VITORIA)

PLANO  
DETALLES CONSTRUCTIVOS

ARQUITECTOS

ROBERTO ERCILLA M. ANGEL CAMPO

No. PROYECTO 0501E-0408B FECHA ABRIL 2006

REVISADO L.A. ESCALA 1/5

No. PLANO MODIFICADO No. PLANO A54