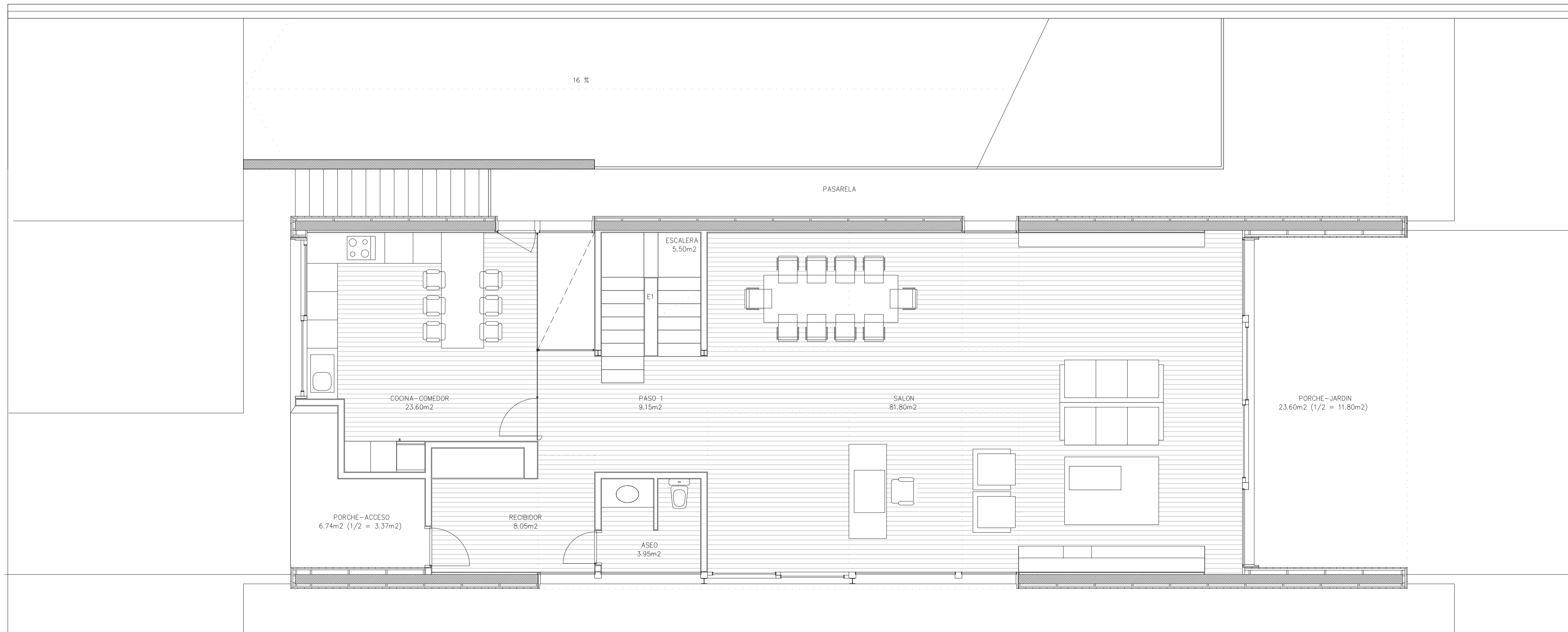


PLANTA PRIMERA

SUP. UTIL 103.30 m²
 SUP. CONST. 131.62 m²



PLANTA BAJA

SUP. UTIL 147.22 m²
 SUP. CONST. 155.49 m²

TOTAL SUP. UTIL 250.52 m²
 TOTAL SUP. CONST. 287.11 m²

DETALLE 1

PLANO NO DEFINITIVO
 PROYECTO EJECUCION

PROYECTO
 VIVIENDA UNIFAMILIAR EN
 POLIG. SAN PRUDENCIO NORTE
 PARCELA Nº 3 (VITORIA-GASTEIZ)

PLANO
 PLANTA BAJA, PLANTA PRIMERA
 MUEBLES, SUPERFICIES

ARQUITECTOS

ROBERTO ERCILLA MIGUEL ANGEL CAMPO
 N PROYECTO 0002 FECHA MARZO-2000

ESCALA 1/50 N PLANO A03