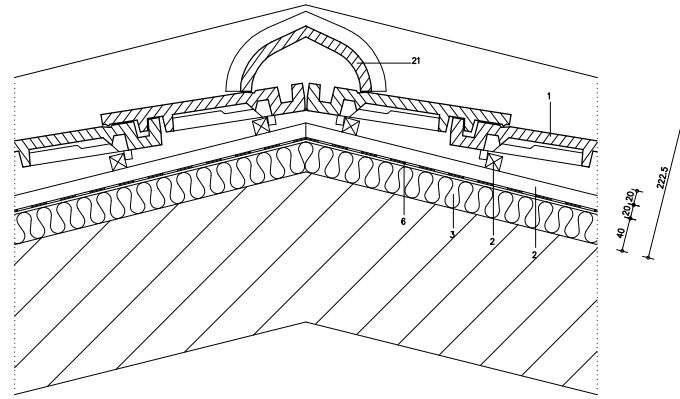
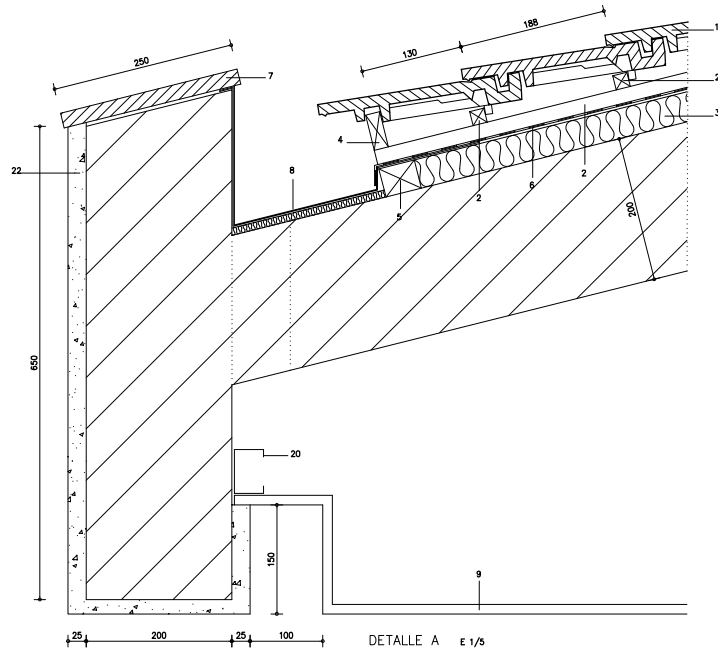


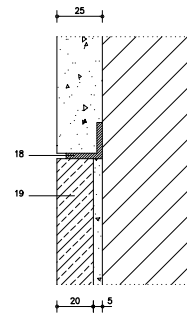
DETALLE D E 1/5



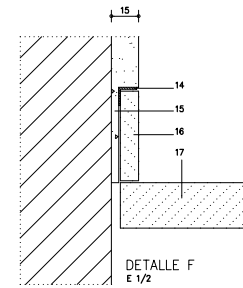
DETALLE C E 1/5



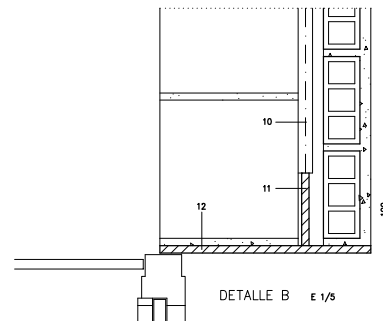
DETALLE A E 1/5



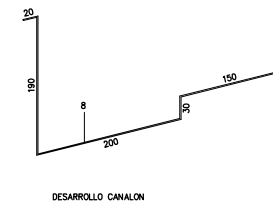
DETALLE E E 1/2



DETALLE F E 1/2



DETALLE B E 1/5



DESARROLLO CANALON

- 1 TEJA PLANA S/PRESUPUESTO
- 2 RASTREL MADERA 20x20mm.
- 3 ASLANTE POLIESTIRENO EXTRUIDO e= 4cm.
- 4 RASTREL MADERA 50x20mm.
- 5 RASTREL MADERA 40x40mm.
- 6 LAMINA POLIMERICA 4kg/m2
- 7 PETO PIEDRA CALIZA e= 2cm. S/PRESUPUESTO
- TOMADA CON MORTERO ELASTICO
- 8 CANALON ZINC e= 1.5mm. S/DESARRILLO
- 9 PLACA CARTON YESO ANTRHUMEDAD e= 1.3cm.
- 10 REDONDO #20 C/100 ACERO GALVANIZADO Y PINTADO
- 11 LLANTA 100.10
- 12 LLANTA 300.10
- 13 RASEO MORTERO HIDROFUOGO
- 14 L 10.10.1 ACERO GALVANIZADO
- 15 LUCIDO e= 4mm.
- 16 RODAPIE MADERA PARA PINTAR 40.10mm.
- 17 TARIMA MADERA e= 2.5cm. S/PRESUPUESTO
- 18 L 20.20.3 ACERO GALVANIZADO
- 19 ZOCALO PIEDRA CALIZA e= 2cm.
- 20 PERFIL METALICO SUECCION 9
- 21 TEJA REMATE CUMBRERA
- 22 RASEO TALOCHADO CON MORTERO HIDROFUOGO

PLANO NO DEFINITIVO

NOTA- TODAS LAS MEDIDAS SE COMPROBARAN EN OBRA

PROYECTO

VIVIENDA UNIFAMILIAR
EN GARDELEGUI

PLANO

DETALLES CONSTRUCTIVOS

ARQUITECTO

ROBERTO ERCILLA MIGUEL ANGEL CAMPO

N PROYECTO 955 FECHA SEP.-95

ESCALA 1/5 1/2 N PLANO A-22